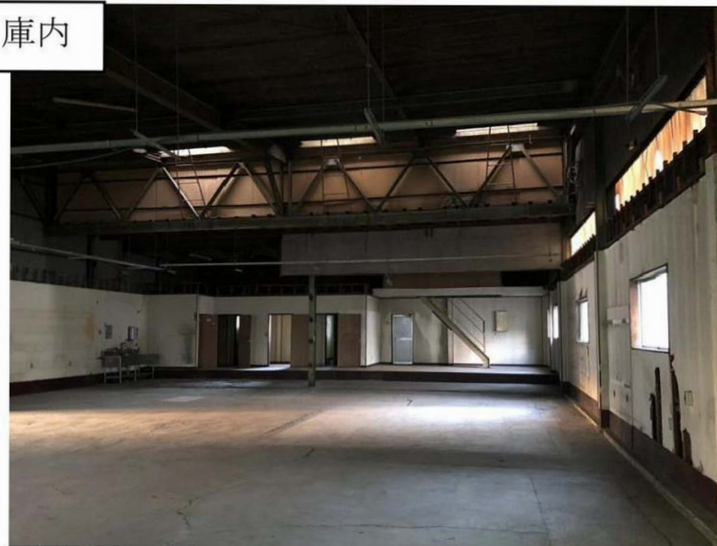


外観



庫内



【物件概要】

物件No./3623

所在地/厚木市妻田北2丁目953番1

建物面積/ 1階:約143.7坪 2階:約48.6坪
計約192.36坪 ※登記簿面積

構造/鉄骨造スレート・亜鉛メッキ鋼板葺2階建

築年数/1973年2月

交通/圏央道【圏央厚木IC】より約3.5km

用途地域/工業地域

使用開始/相談

- ◆工業地域、事務所付
- ◆倉庫前面駐車スペース約3台
- ◆最高天井高5.9m/梁下最高5.3m

【賃貸条件】

月額賃料/ **759,000円** (税込)

保証金/3ヶ月 礼金/1ヶ月

(解約時1ヶ月償却)

契約期間/定期建物賃貸借5年

(借主途中解約可)

当社指定賃貸保証会社加入義務有

対象物件

■ナビ検索■
妻田北2丁目13-8



株式会社ワイズ 神奈川県知事
(5) 23561 TEL045-290-1881

info.1881.com

横浜市神奈川区泉町2-4 comfortk1階

成約時仲介手数料

賃料の1か月分がかかります